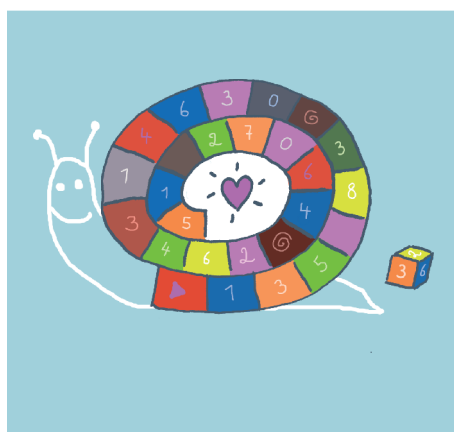
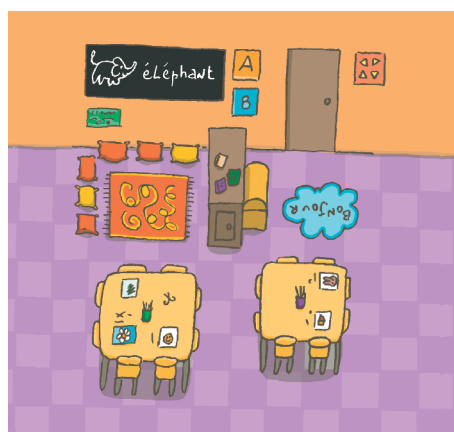


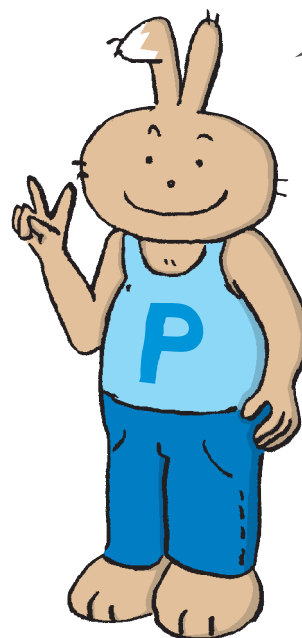
Activité : Le dessin à reconnaître, l'école (variante 1 ou 2)

- Stimule la performance/compétence lexicale de l'enfant
- Vise le langage comme instrument de représentation du monde et vise le langage comme instrument de communication
- Se réalise partiellement à l'école et à la maison (activité scolaire et domestique portant sur des objets familiers)
- Met en jeu les besoins cognitifs et sociaux de l'enfant

Pour dire ce que
je vois, j'utilise
des mots précis.



“ Voici des images,
dis ce que c'est “



L'enfant a utilisé le
mot précis pour
désigner moins de la
moitié des objets
représentés

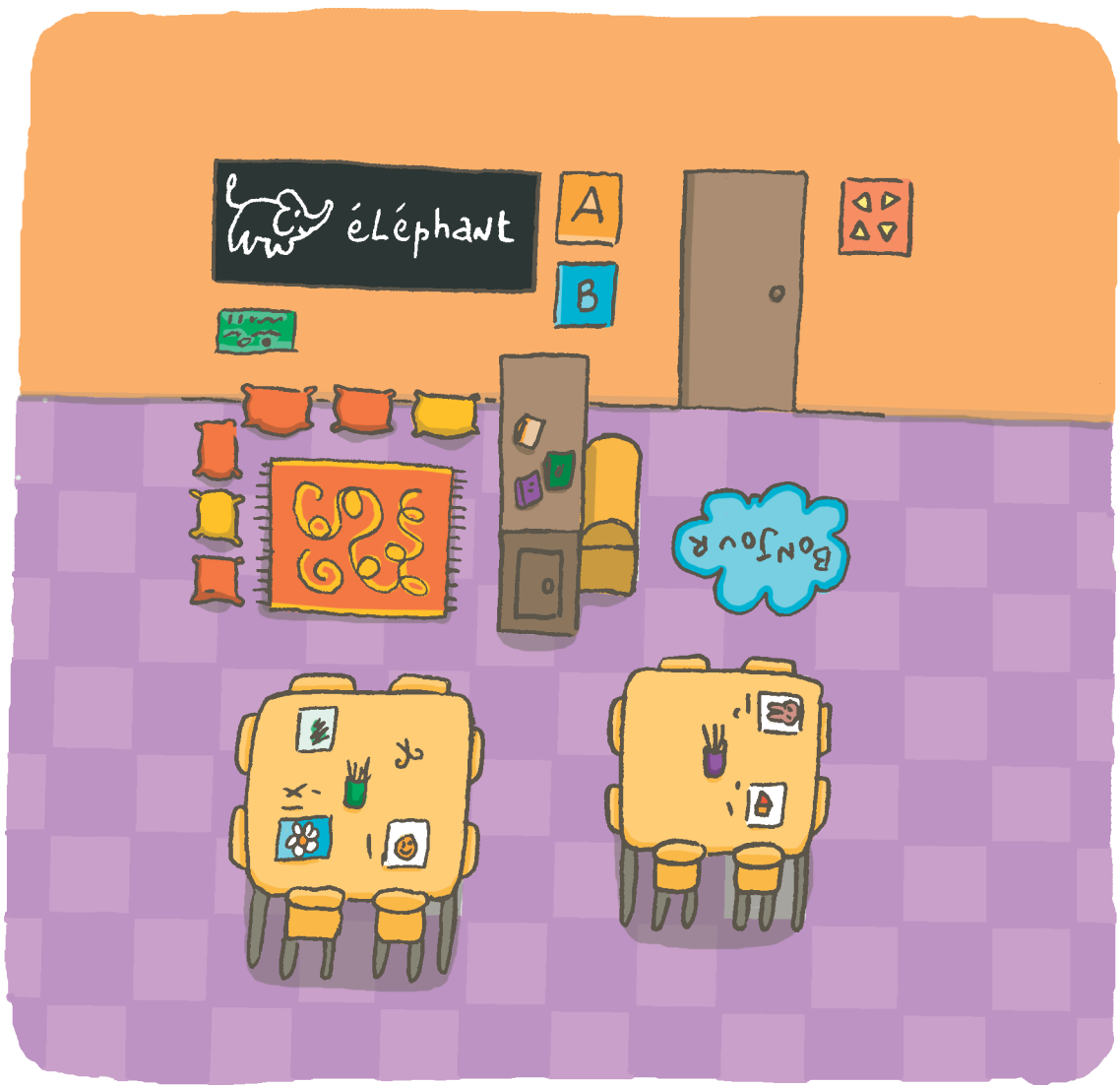


L'enfant a utilisé le
mot précis pour
désigner plus de la
moitié des objets
représentés

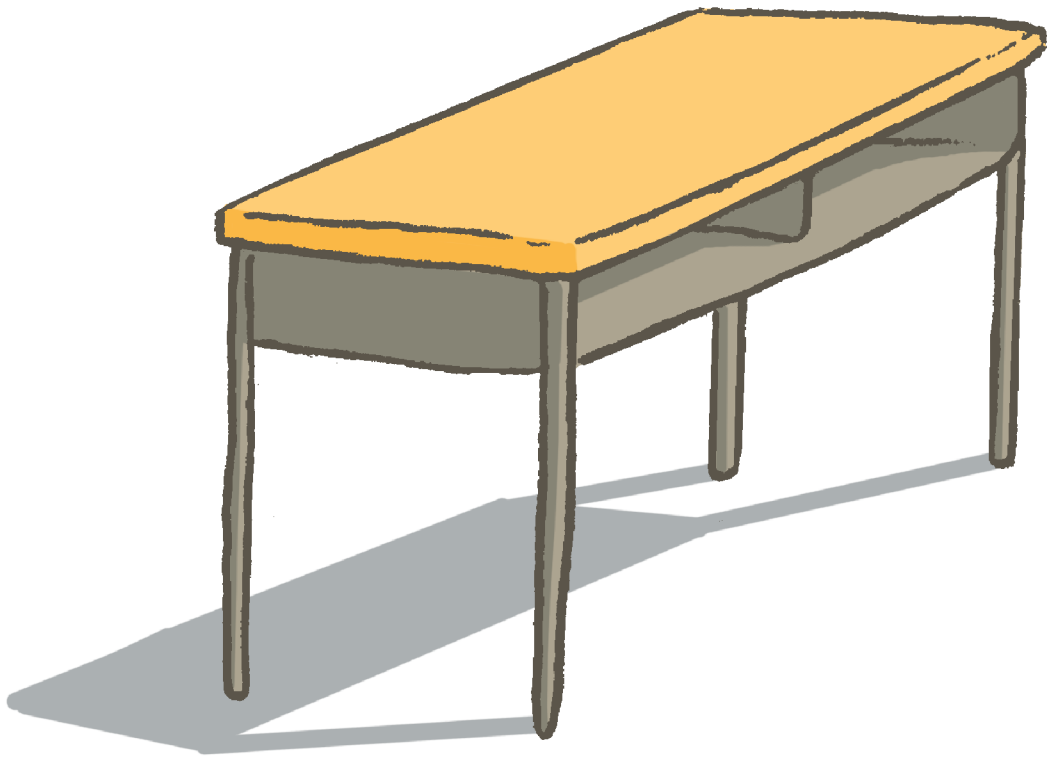


L'enfant a utilisé
le mot précis
pour désigner la
totalité des objets
représentés

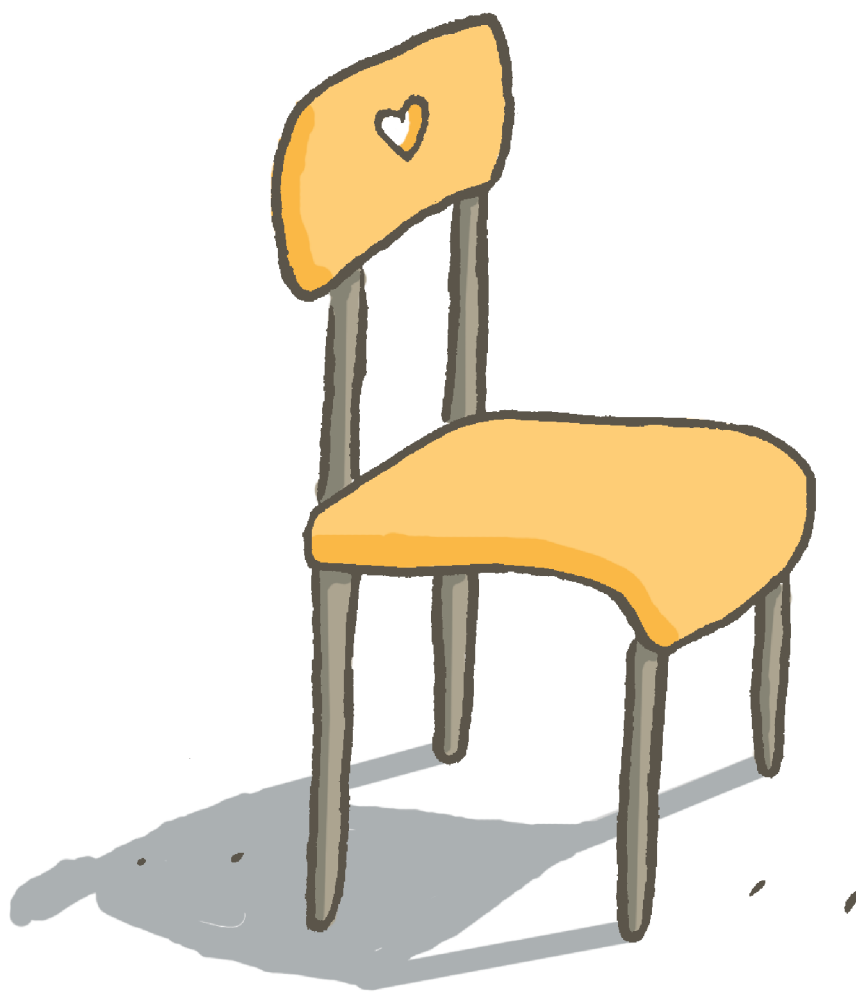
► Fiches enseignants. Activité : la classe



la classe

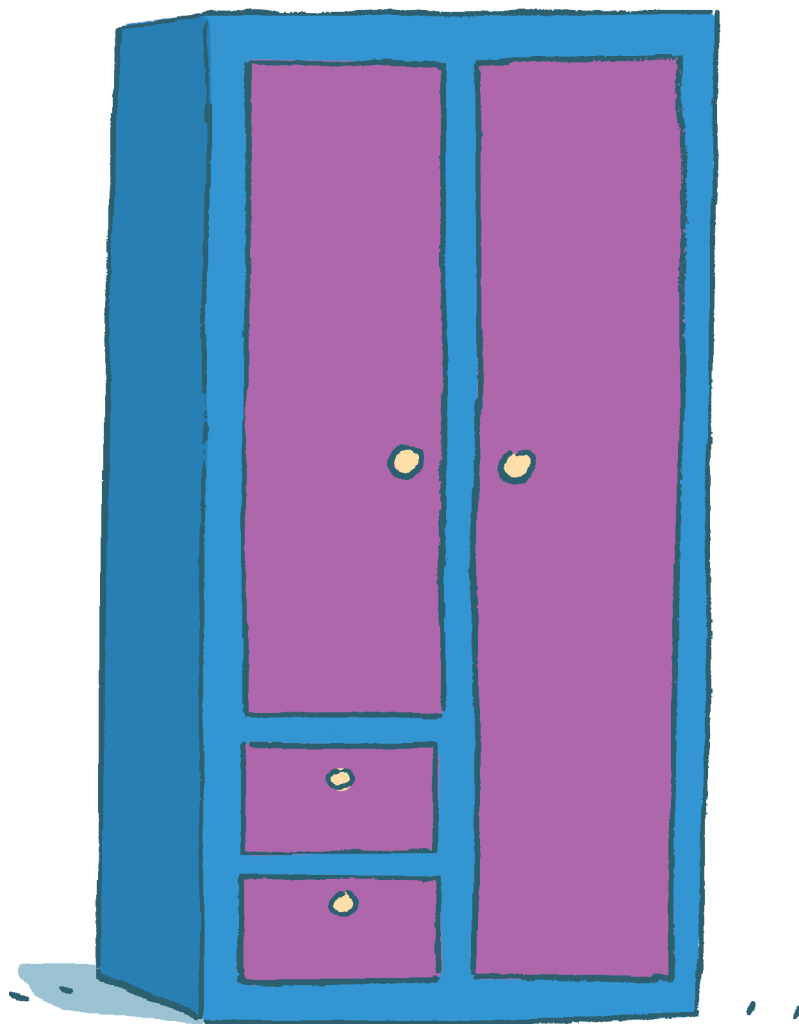


un banc



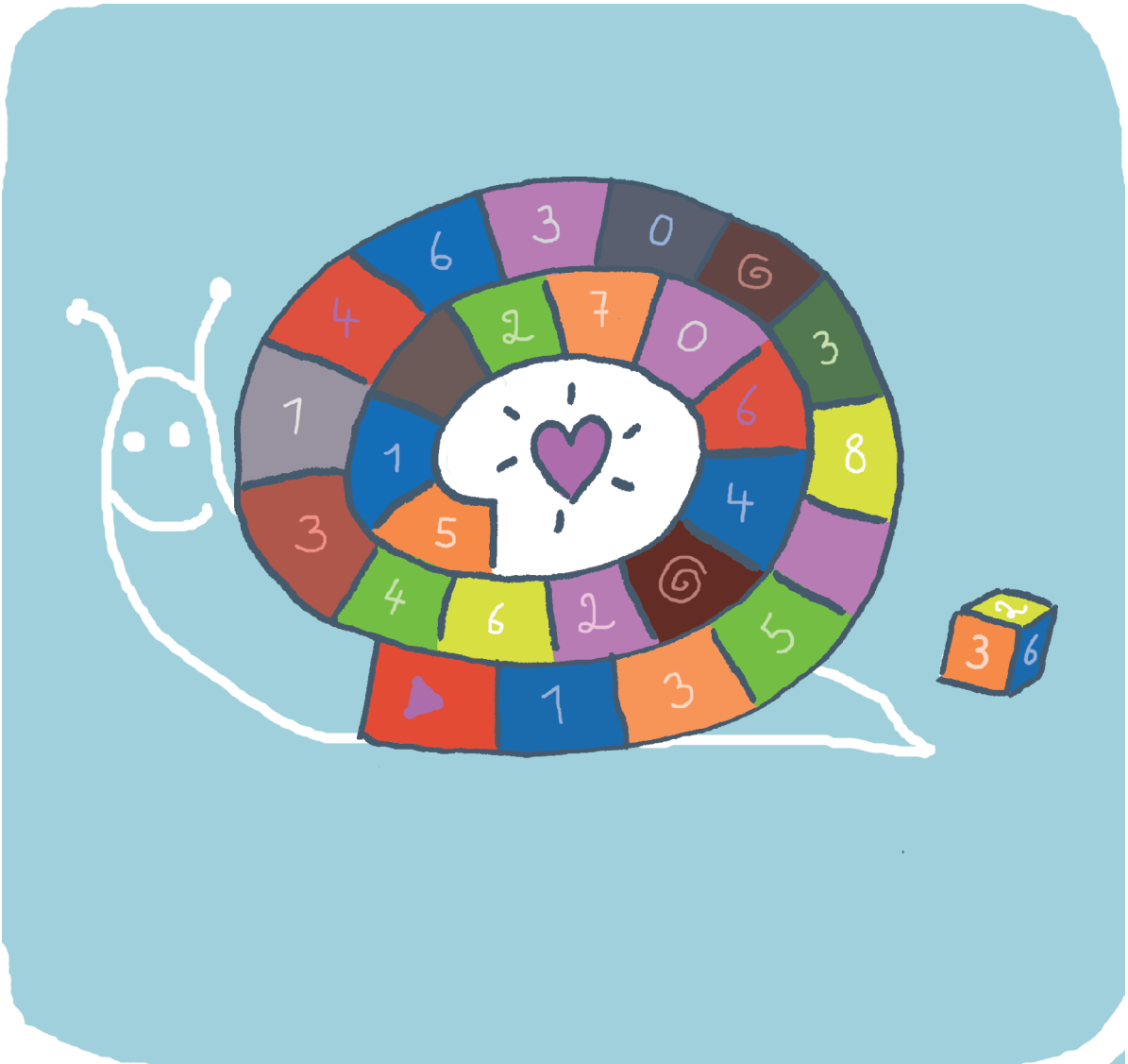
la chaise

► Fiches enseignants. Activité : la classe



une armoire

► **Fiches enseignants.** Activité : la classe



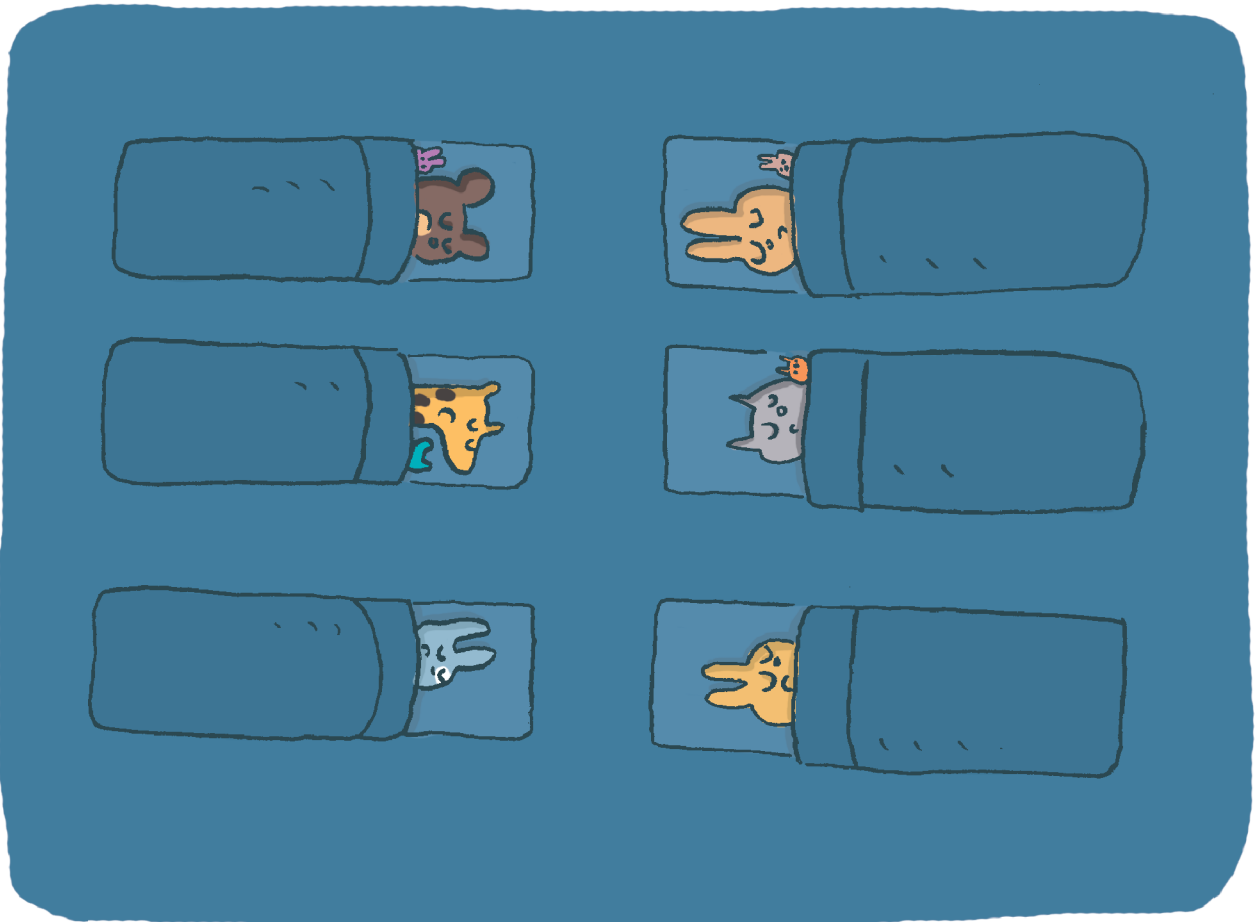
le jeu

► **Fiches enseignants.** Activité : la classe

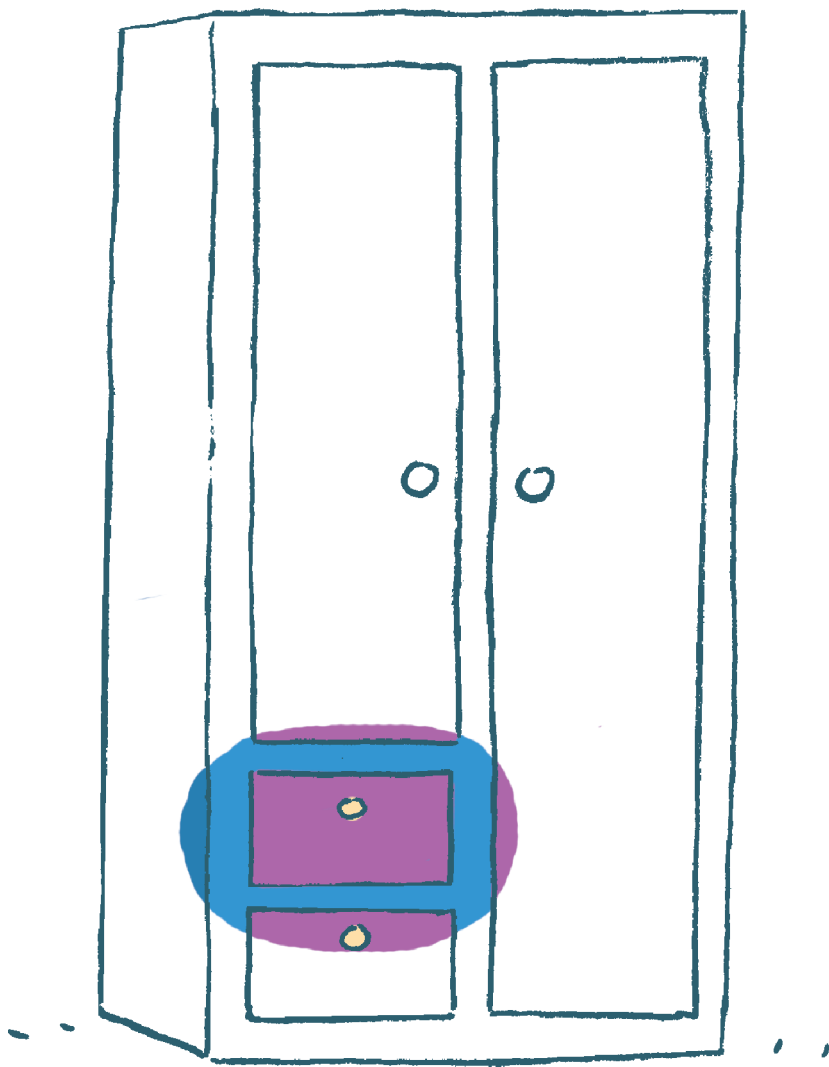


le papier

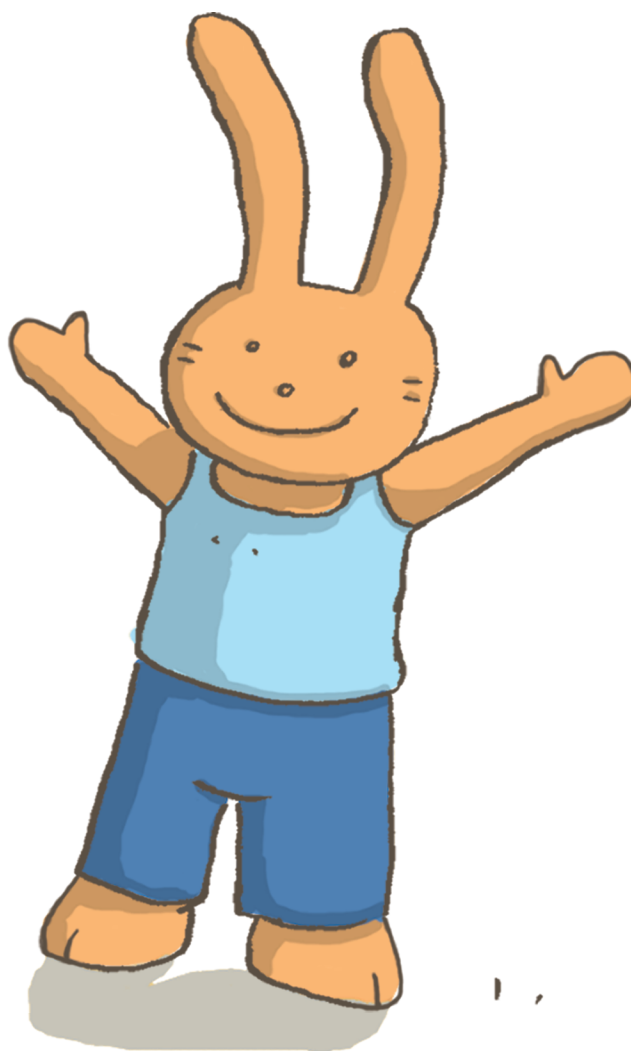
► Fiches enseignants. Activité : la classe



la sieste

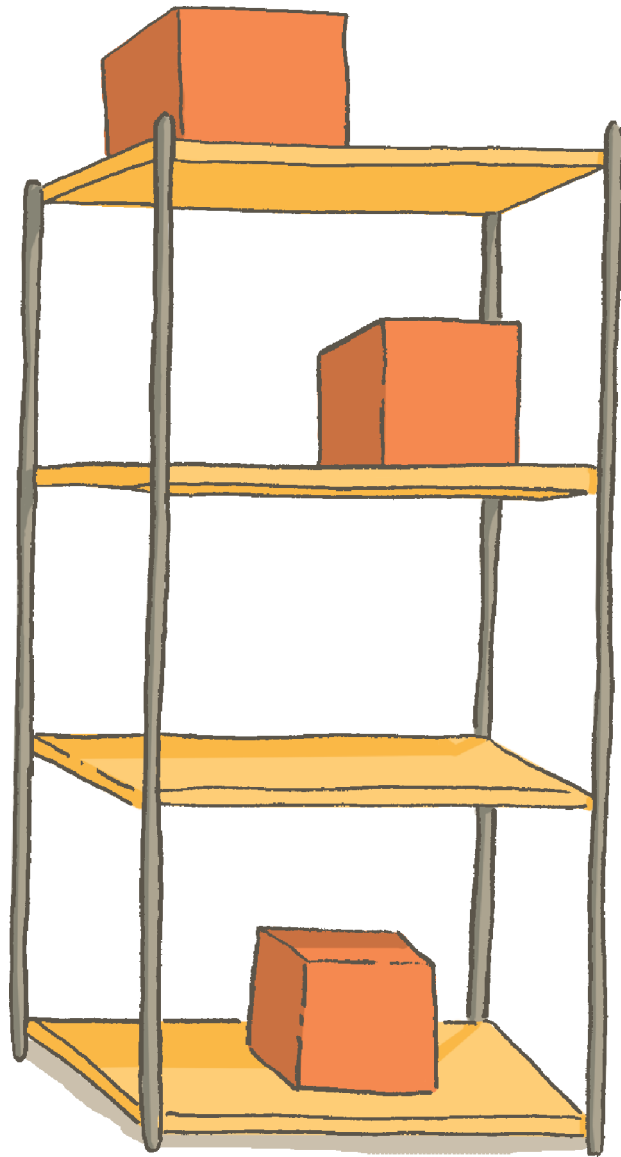


un tiroir



une peluche

► Fiches enseignants. Activité : la classe



une étagère



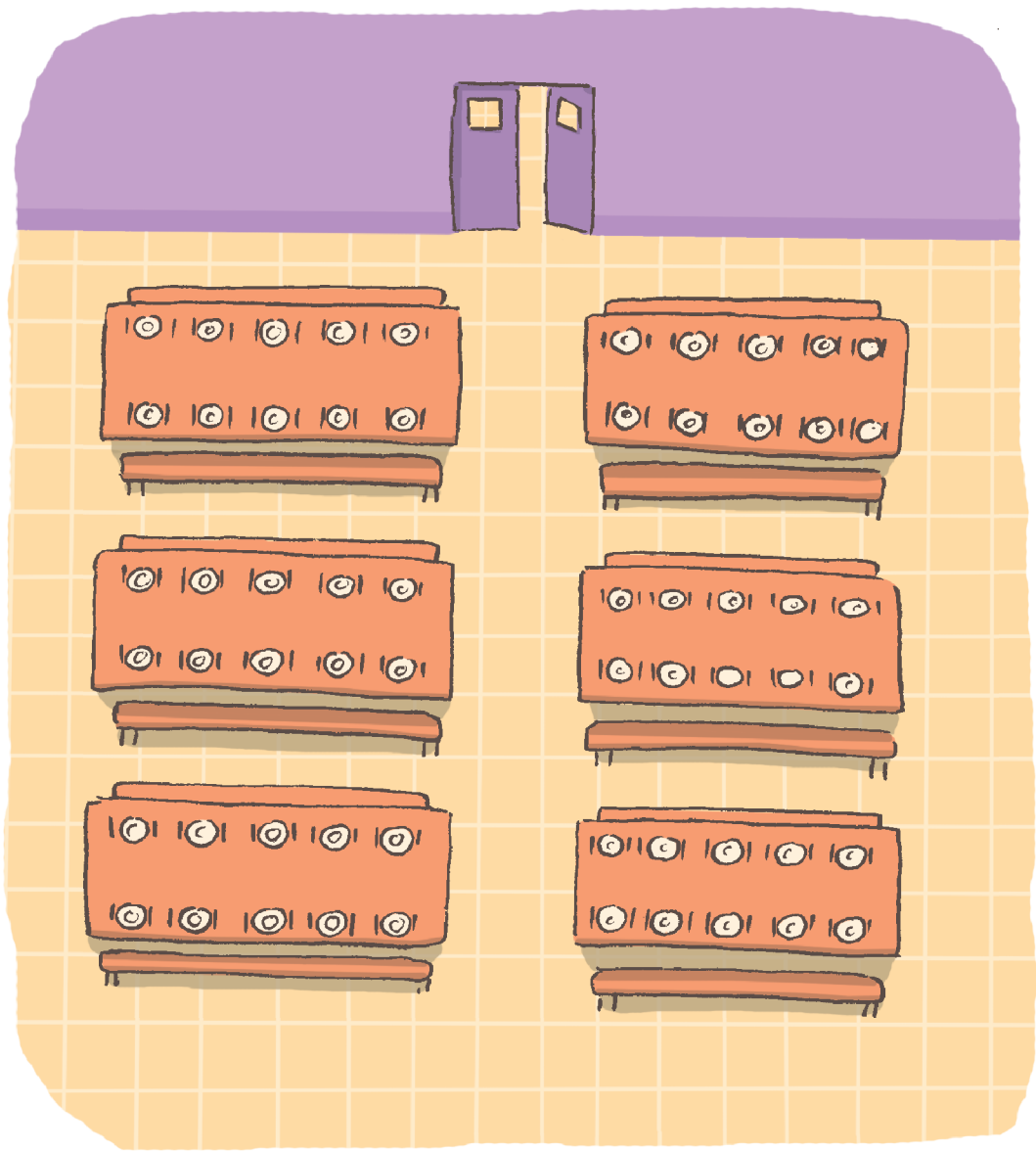
un tabouret

► Fiches enseignants. Activité : la classe



la poubelle

► Fiches enseignants. Activité : la classe



la cantine

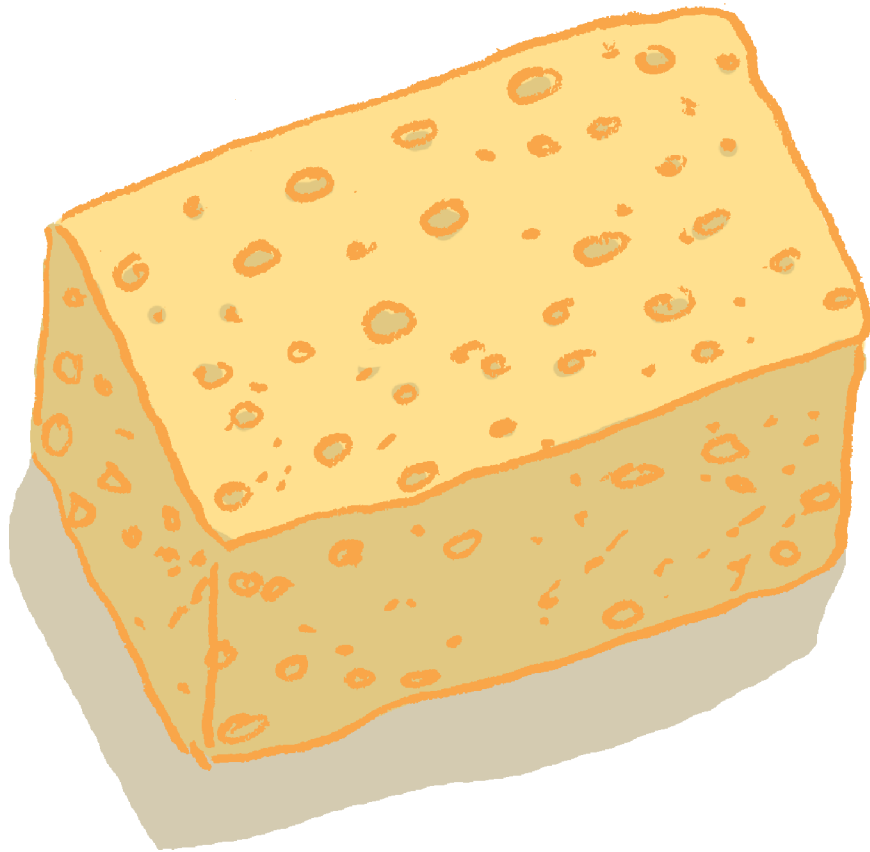
► **Fiches enseignants.** Activité : la classe



la bibliothèque



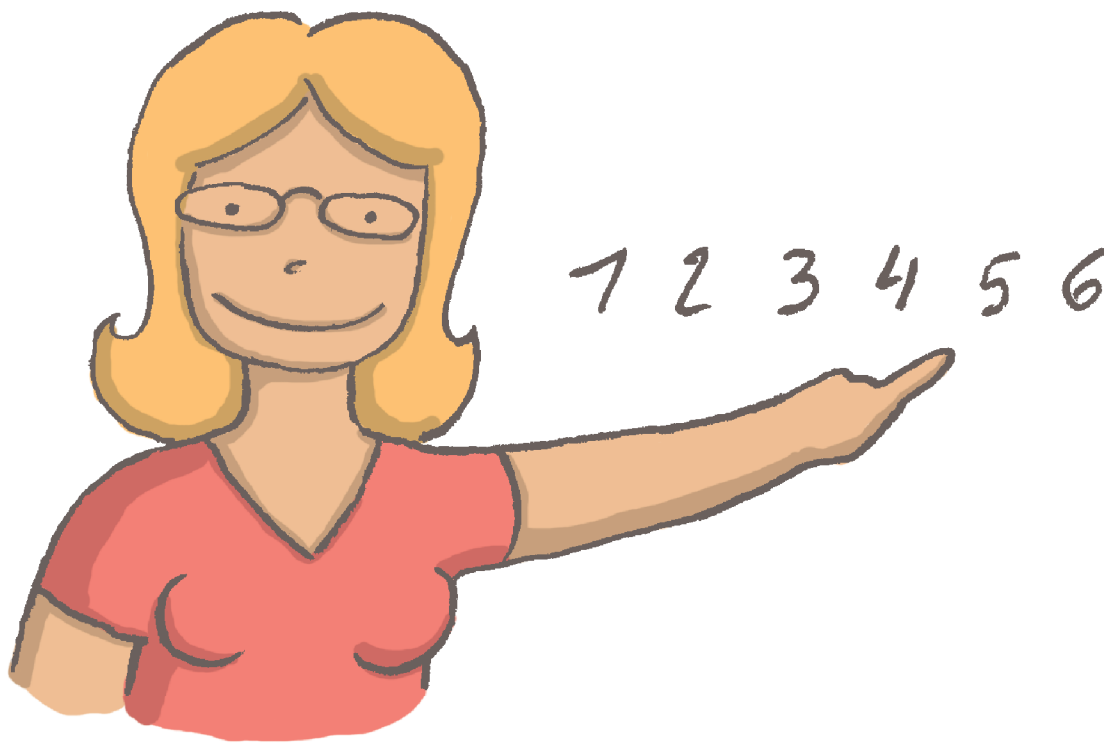
le calendrier



l'éponge



la récréation



l'instituteur(trice)