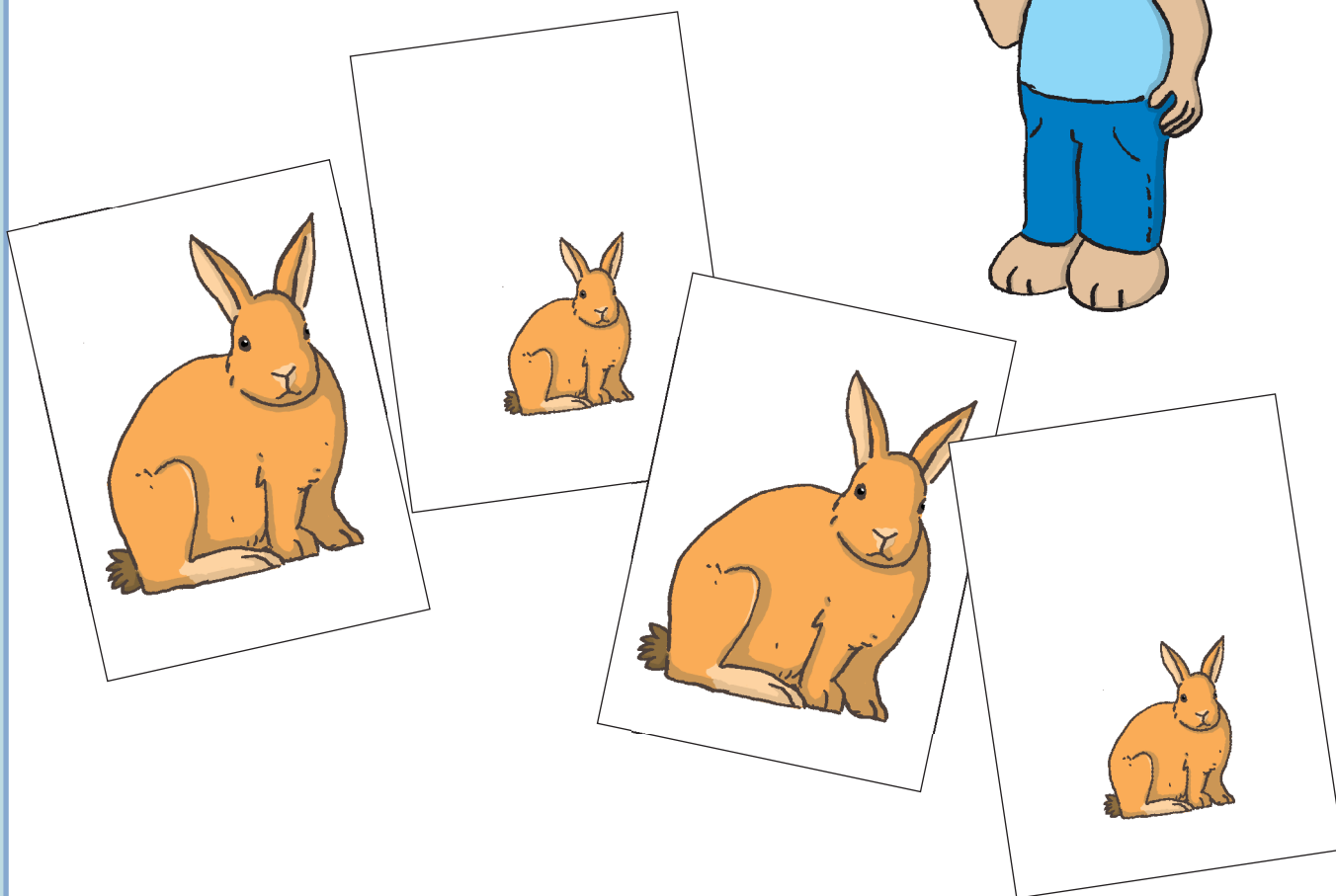
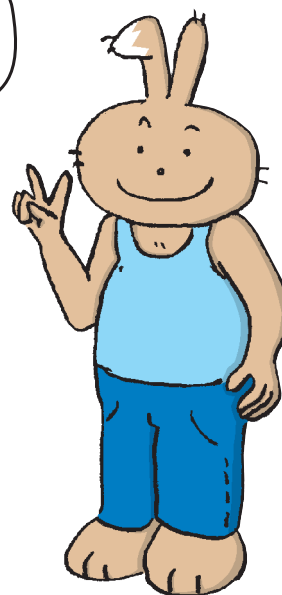


## Activité : Le memory des grandeurs

J'utilise un mot précis pour comparer les différentes grandeurs

“ Retrouve les lapins de même grandeur “



L'enfant a utilisé le mot précis pour comparer et nommer moins de la moitié des cartes.



L'enfant a utilisé le mot précis pour comparer et nommer plus de la moitié des cartes.



L'enfant a utilisé le mot précis pour comparer et nommer la totalité des cartes.

## **Activité : Le memory des grandeurs**

### ***Principe***

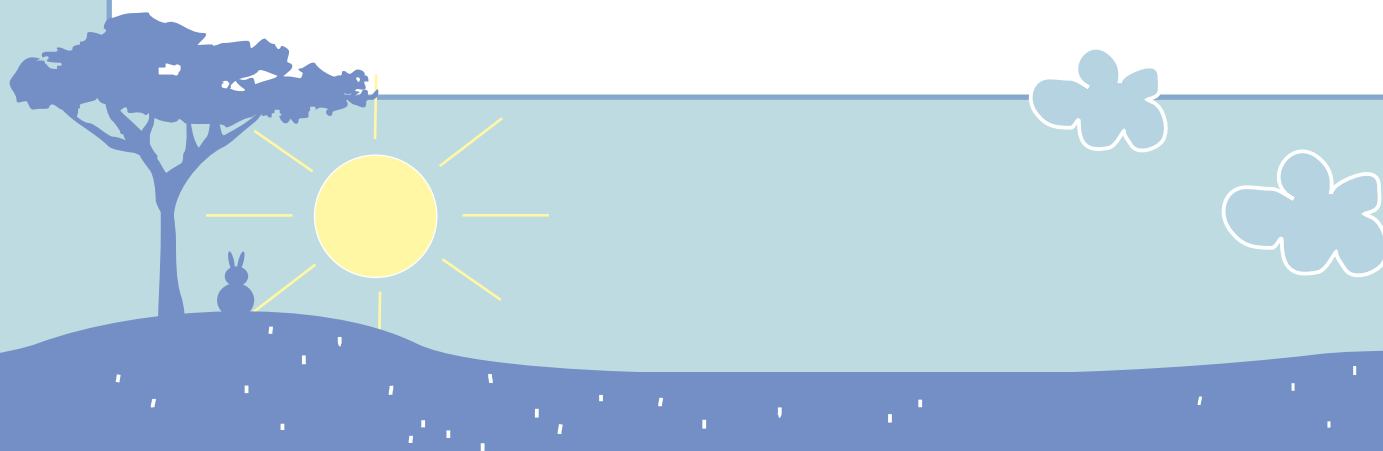
Il s'agit pour l'enfant de comparer des grandeurs et de les exprimer avec les termes appropriés. Ce jeu appartient au domaine des grandeurs. La notion de grandeur est relative, c'est-à-dire que le lapin est grand ou petit par rapport à un autre lapin.

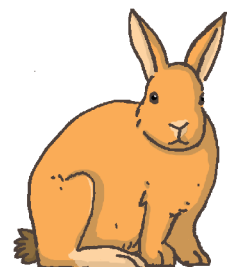
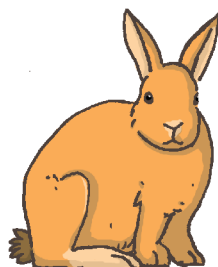
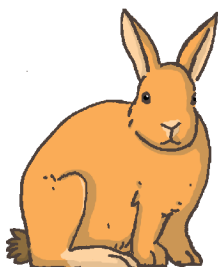
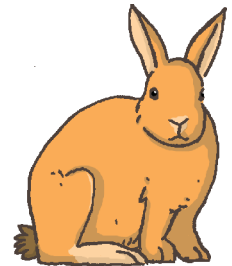
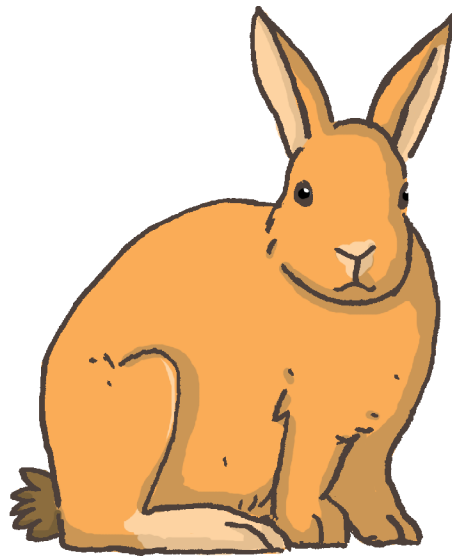
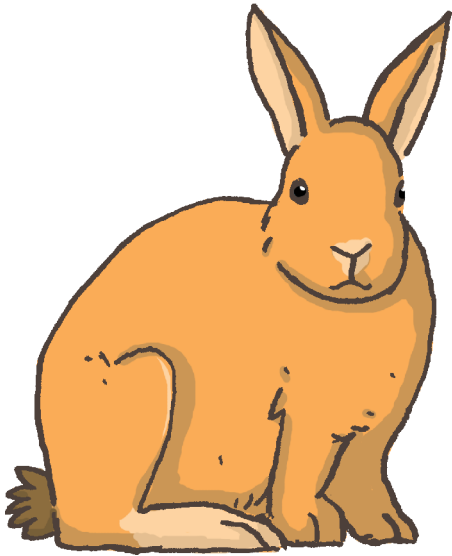
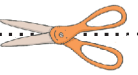
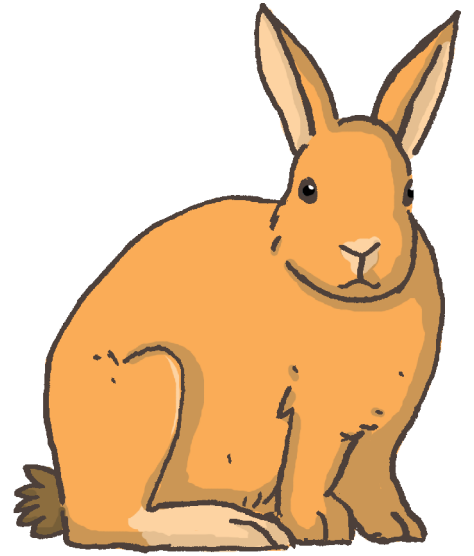
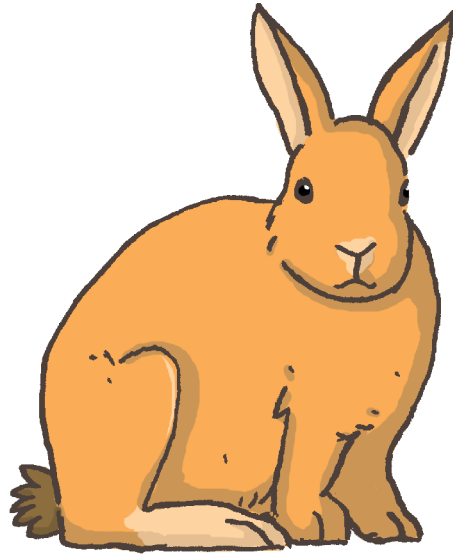
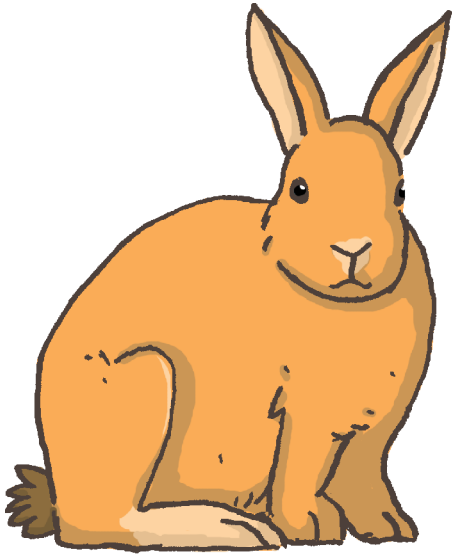
### ***Procédé***

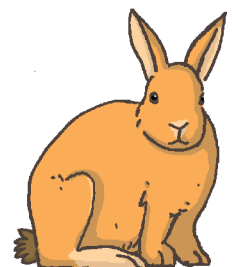
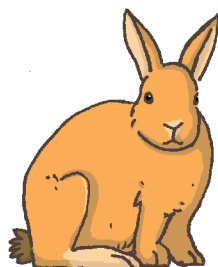
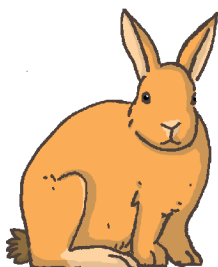
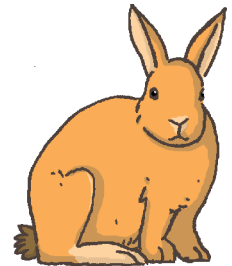
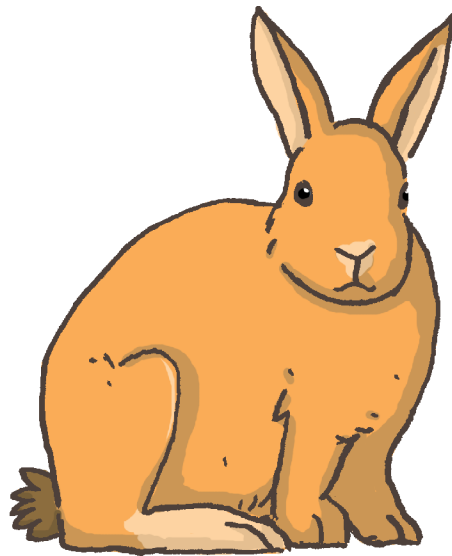
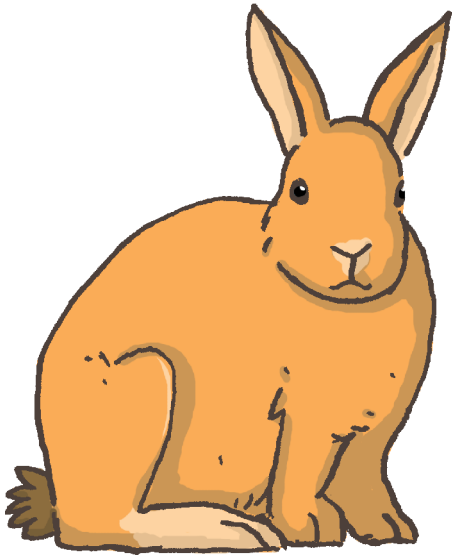
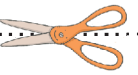
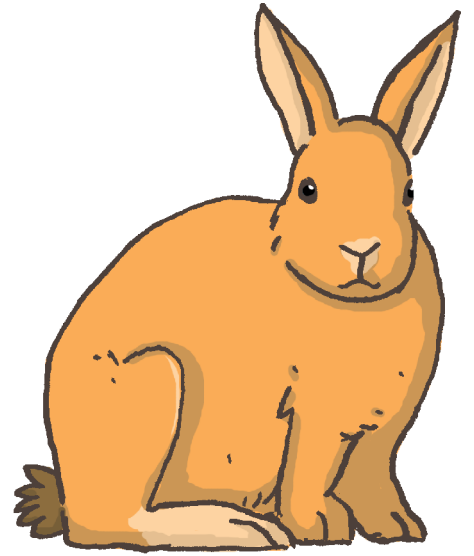
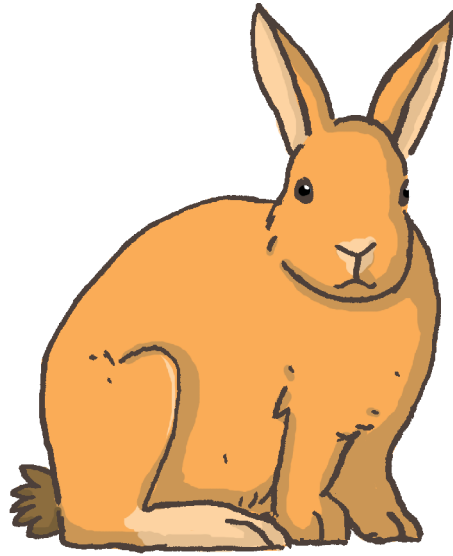
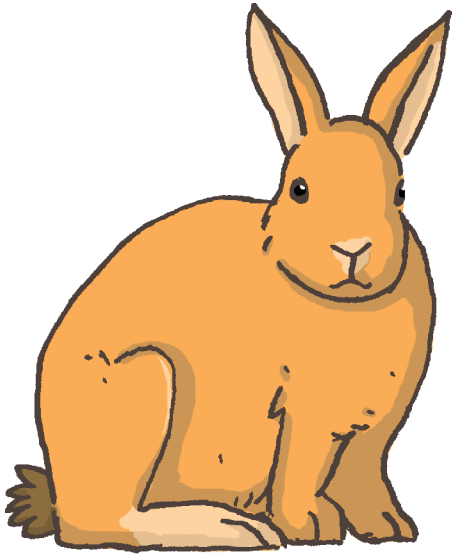
L'enseignant présente les cartes aux enfants en leur faisant remarquer les différences entre les lapins. Les enfants expriment ces différences. Pour le jeu, les cartes sont retournées sur la table. Le jeu se joue à 2, 3 ou 4. Chacun à leur tour, les joueurs retournent deux cartes. Si les cartes sont identiques, le joueur exprime la ressemblance en montrant les cartes « Les deux lapins ont la même grandeur » et il prend les cartes devant lui. Si les cartes sont différentes, le joueur exprime la différence en montrant les cartes correspondantes « Il y a un grand lapin et un petit lapin » et il retourne les cartes sur la table.

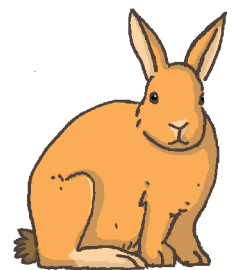
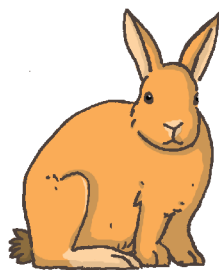
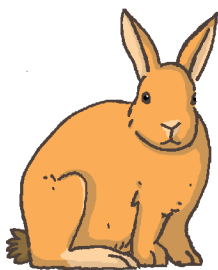
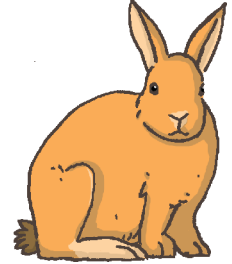
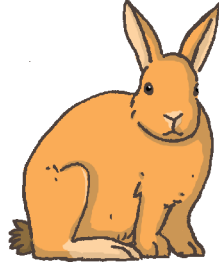
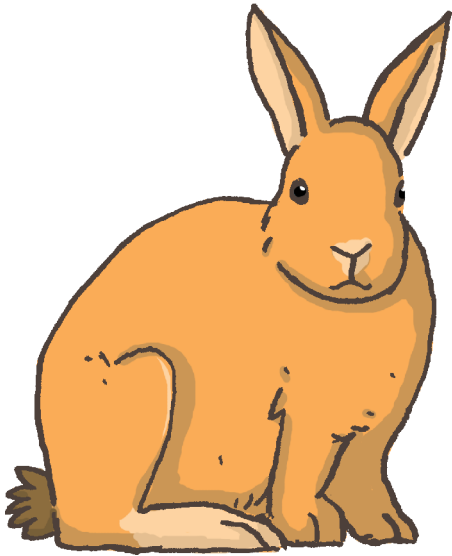
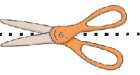
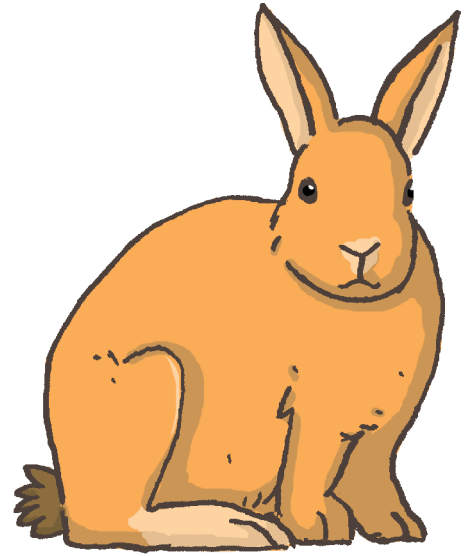
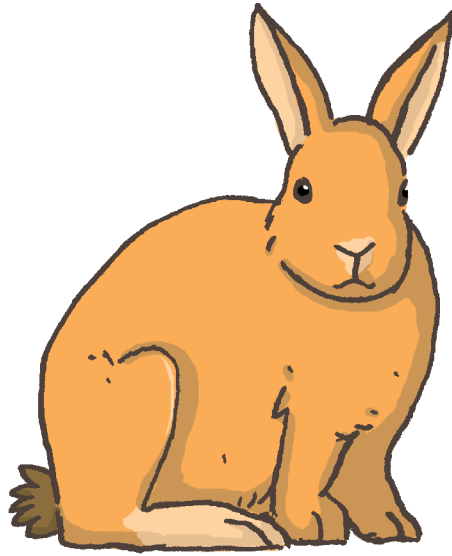
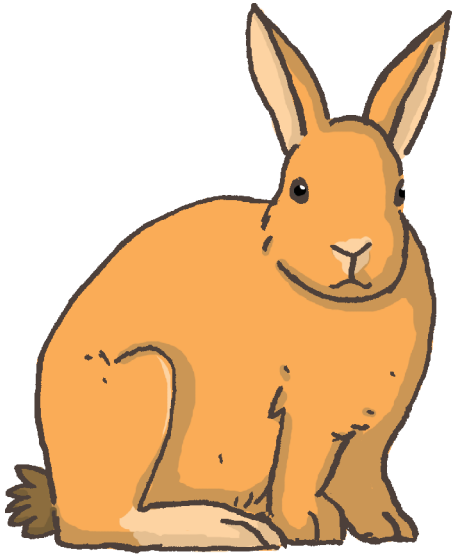
A la fin de la partie, quand toutes les cartes sont reprises, le joueur qui a le plus de cartes a gagné. Pour déterminer le gagnant, les enfants comparent la hauteur de leur tas. Le tas le plus épais a gagné.

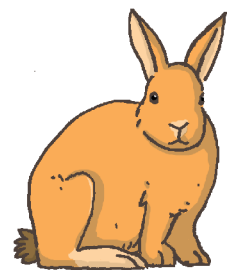
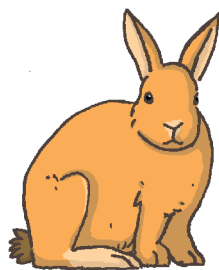
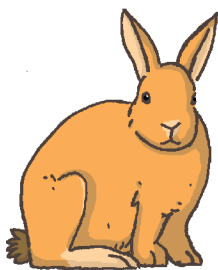
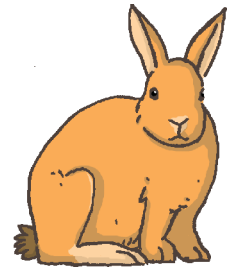
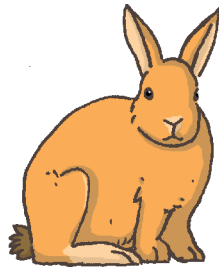
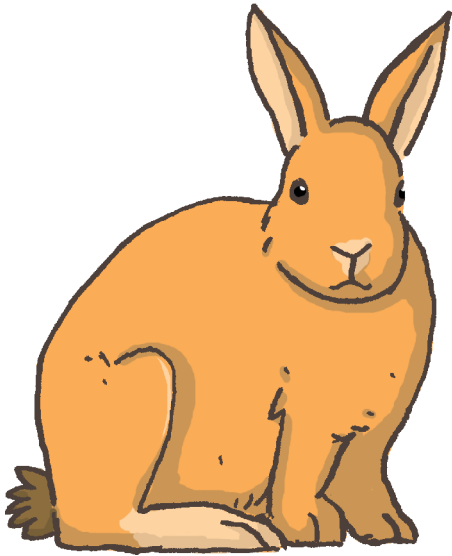
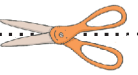
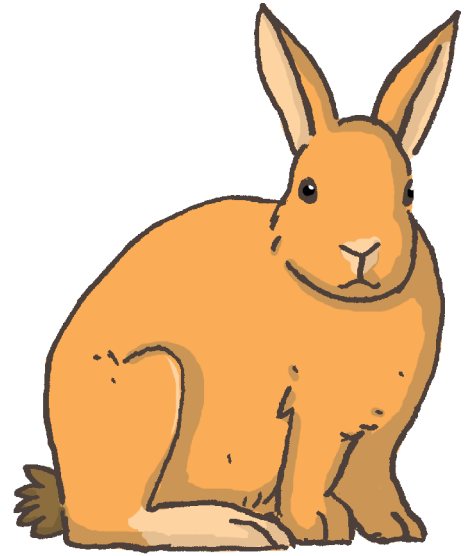
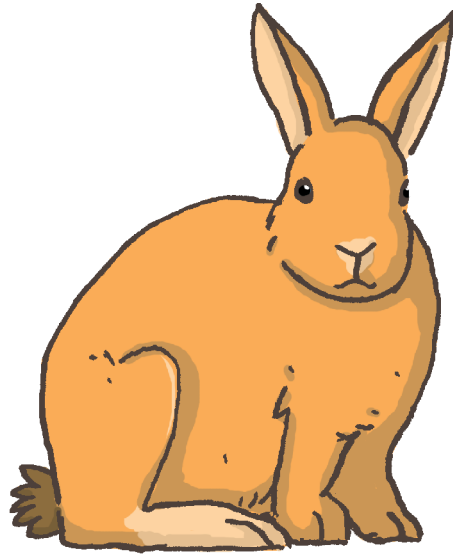
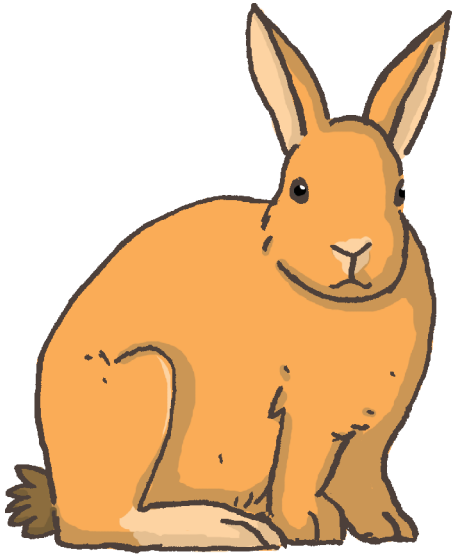
Après le jeu, l'enseignant invite les enfants à lire le lexique qui accompagne le jeu.





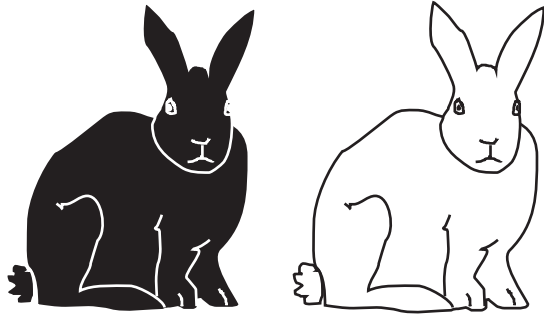






► **Fiches enseignants.** Le memory des grandeurs : Lexique (1ère maternelle)

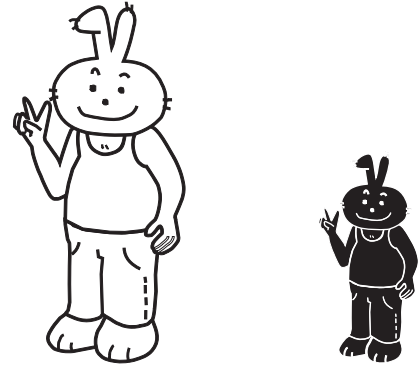
De quelle couleur sont les lapins ?



Noir

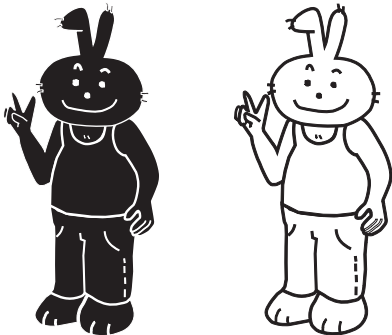
Blanc

Comment est le lapin blanc par rapport au lapin noir ?



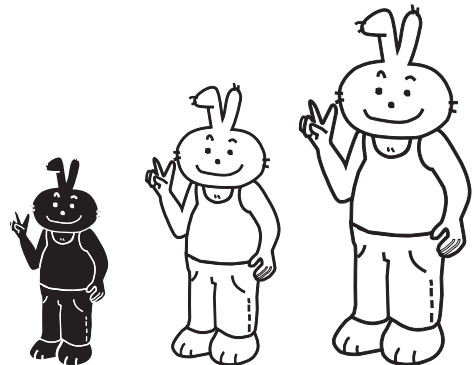
Grand

Comment sont les deux lapins ?



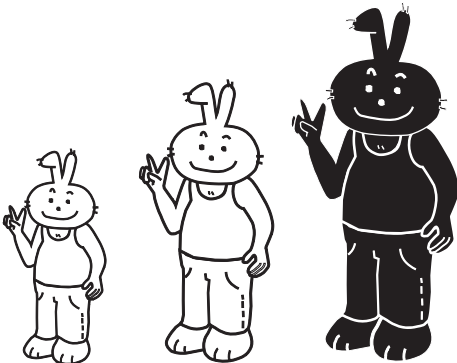
De la même grandeur

Que vas-tu dire du lapin en noir ?



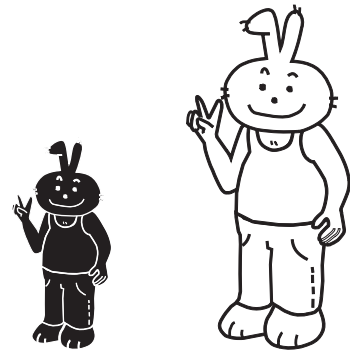
C'est le plus petit

Que vas-tu dire du lapin en noir ?



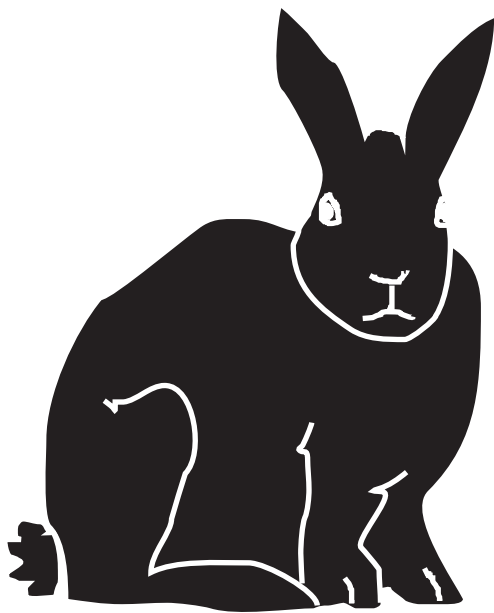
C'est le plus grand

Comment est le lapin en noir par rapport au lapin en blanc ?

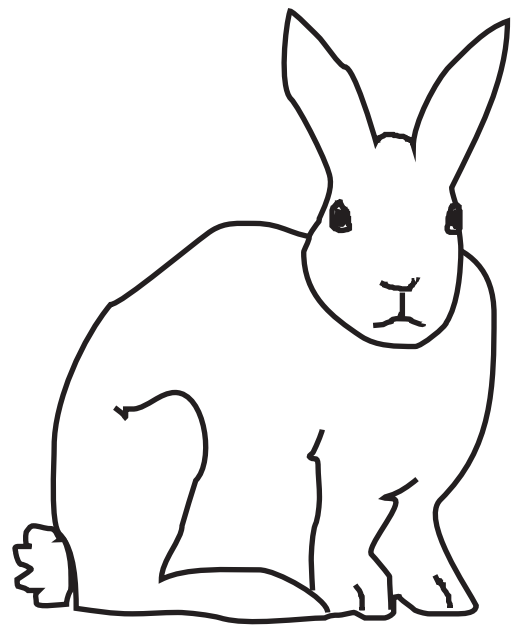


Petit

De quelle couleur sont les lapins ?



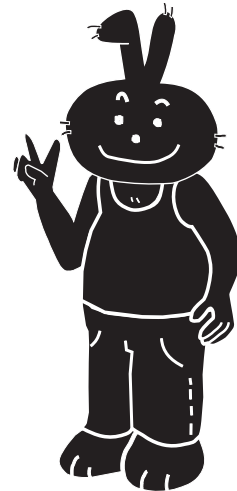
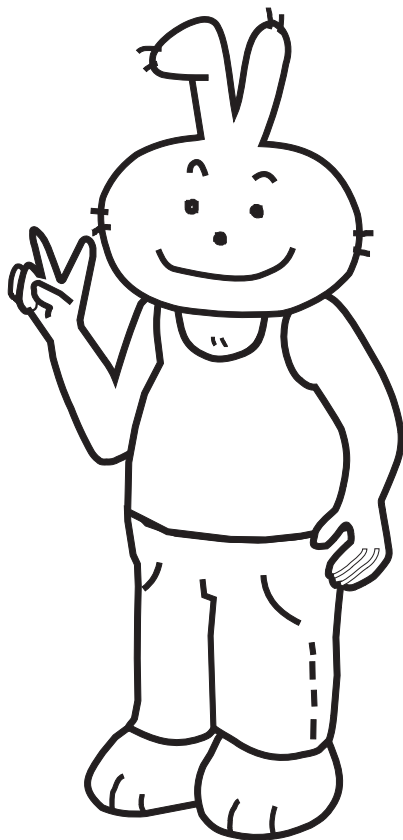
**Noir**



**Blanc**

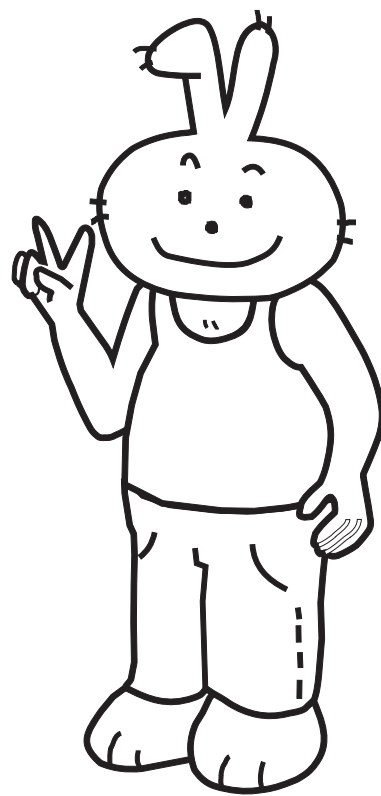


Comment est le lapin blanc  
par rapport au lapin noir ?



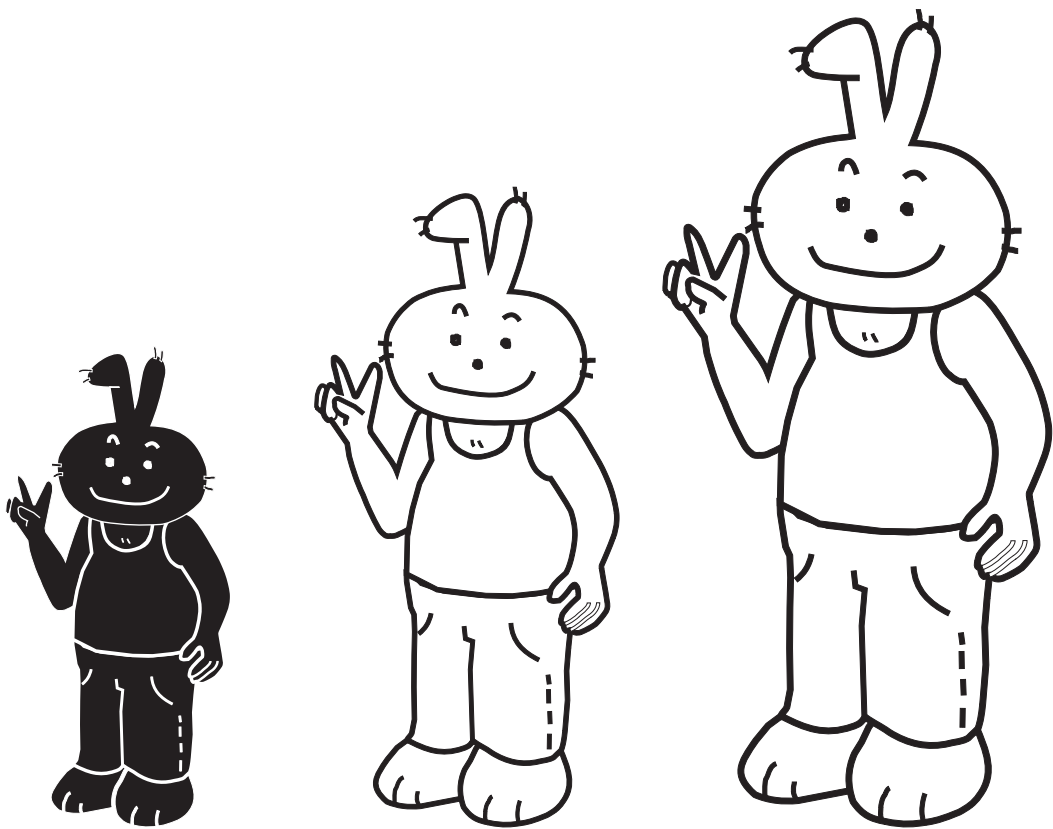
**Grand**

Comment sont les deux lapins ?



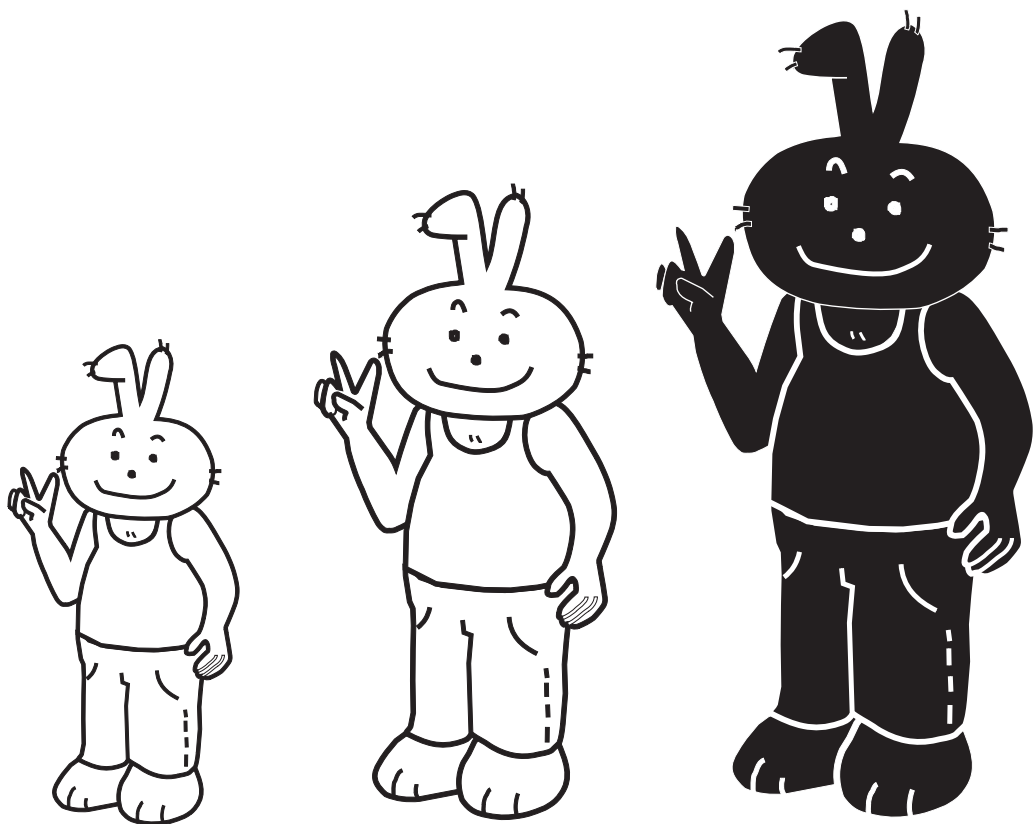
De la **même** grandeur

Que vas-tu dire du lapin en noir ?



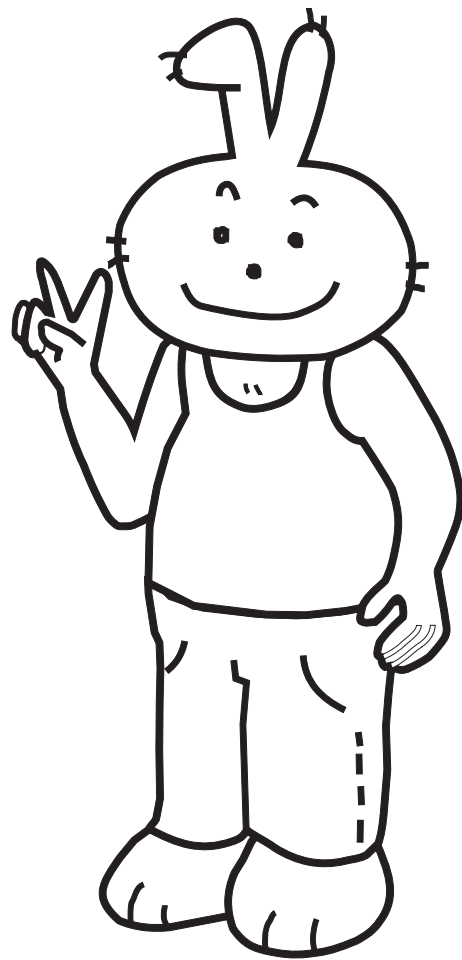
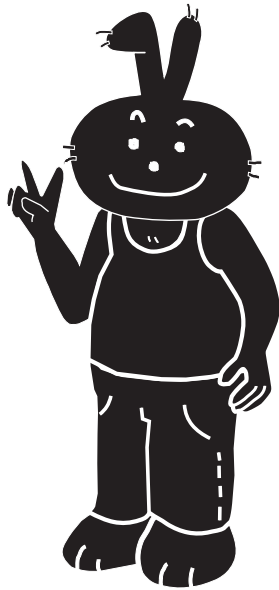
**C'est le plus petit**

Que vas-tu dire du lapin en noir ?



**C'est le plus grand**

Comment est le lapin noir  
par rapport au lapin blanc ?



**Petit**